

策定したBCPの妥当性チェックと、従業員の判断力向上を支援

NEC BCP訓練支援

いざというときの危機対応力向上のため、BCP(事業継続計画)の訓練をご支援します！

BCP訓練の必要性

■有効なBCP策定と判断力の向上を！

事業継続を成功させるには、BCPの完成度を高めることと、それをうまく使いこなすスキルと実際の災害状況に応じた判断力の向上が肝心です。

BCP訓練支援ではBCPの検証/改善に加え、お客様がBCPを使って行動が行えるかを災害シナリオに基づくストレスを掛けた訓練を通して検証し、よりの確な行動できる体制構築を支援します。

BCP訓練支援とは

■レベルに対応した3種類のメニュー

BCP訓練支援では、お客様のレベルに応じた3種類のメニューを用意しています。

従業員にBCPを理解させるためのイメージアップ訓練に加え、リソースや公共インフラ等が一定期間使用できなくなる状況を想定し、ウォークスルー/エクササイズという3つの訓練で、緊急時行動全般や意思決定の手順を確認、実践します。

	イメージアップ	ウォークスルー	エクササイズ
概要	BCP基礎知識の理解、基礎教育	BCPの内容、妥当性の机上確認	実際の被災を再現し、訓練形式で課題確認
実施効果	災害対策に対する意識高揚と災害時行動のイメージアップ	BCPの漏れや矛盾点等を見つけることで、BCPを改善	災害発生時の状況判断及び意思決定の訓練を行うことで社員の災害対応力が向上
実施のタイミング	・最低1回/年が望ましい ・新しくBCPに取り組む場合など	・最低1回/年が望ましい ・BCPに大きな変更が加えられた場合など	
お客様側の参加者	・役員、従業員等、全社員	・BCP策定メンバー ・実際にリカバリを行う実務メンバー	・意思決定を行う要員（社長、CIOなど） ・危機管理体制表でのチームリーダー、メンバー
標準期間 ^(*)	約1週間～	約1ヶ月～	約2ヶ月～ (本番：数時間～半日)

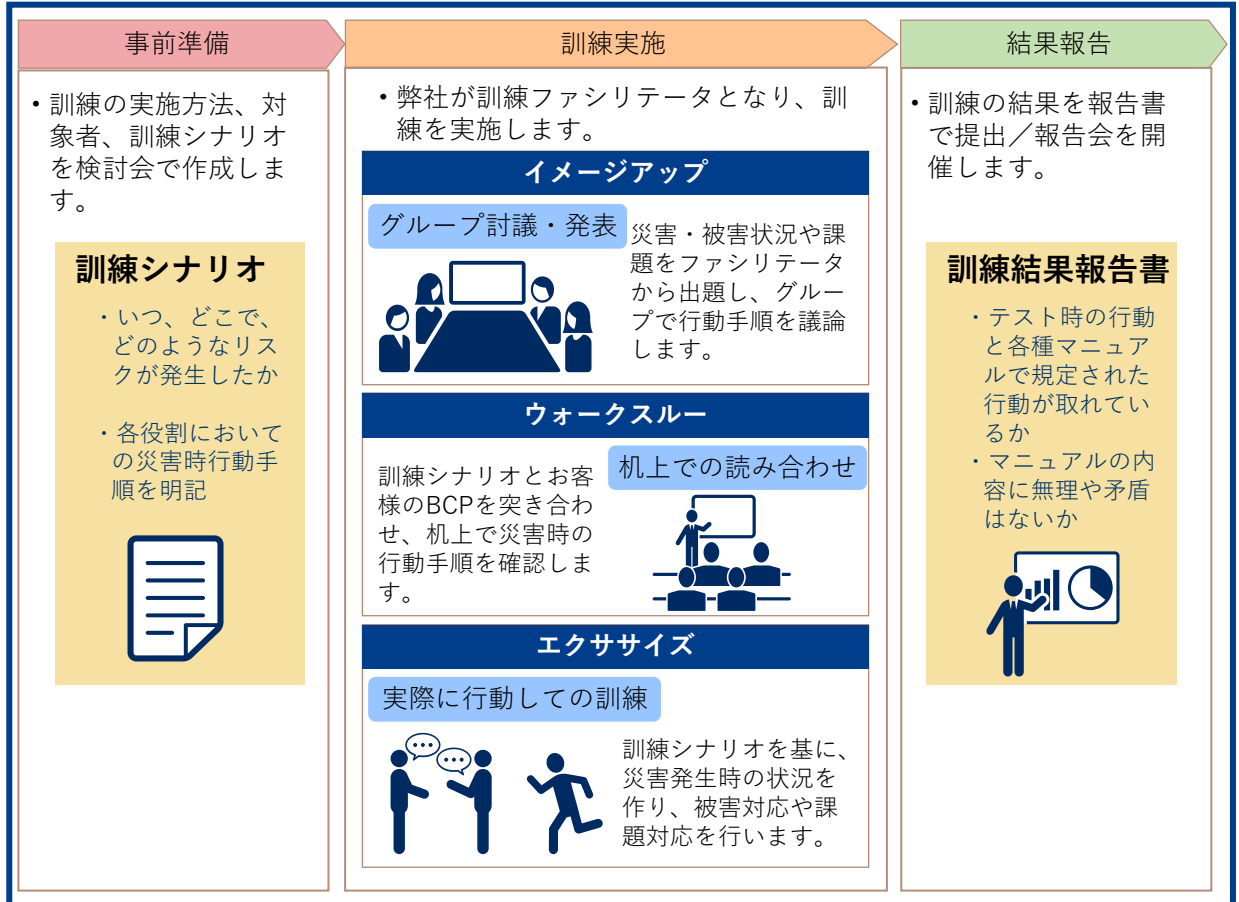
^(*) BCPのボリュームや想定する災害シナリオ数により変動します。

サービスについて

BCP
訓練支援

BCPを周知させるための教育という観点でのイメージアップや、リソースや公共インフラ等が一定期間使用できなくなる状況を想定した、ウォークスルー/エクササイズという3つの訓練で、緊急時行動全般や意思決定の手順を確認、実践します。

サービスフロー



提供価格

BCP
訓練支援

イメージアップ訓練：お客様の事業規模、状況等により異なるため個別見積が基本となります。

ウォークスルー訓練/エクササイズ訓練：お客様の事業規模、状況等により異なるため個別見積が基本となります。

お手数ですが詳細は下記までお問合せ下さい。

BCP訓練支援以外にも、お客様のご要望に応じカスタムメイドのBCPコンサルティングサービスのご相談も承ります。詳しくは下記へ。

お問い合わせは、下記へ

NECソリューションイノベータ デジタル基盤事業部 第三グループ

URL: <https://www.nec-solutioninnovators.co.jp/sl/bcp/>

E-mail: bcp-dl@nes.jp.nec.com

●本紙に掲載された社名、商品名は各社の商標または登録商標です。
●本製品（ソフトウェア含む）が、外国為替及び外国貿易法の規定により、規制貨物等に該当する場合は、日本国外に持ち出す際には日本政府の輸出許可申請書等必要な手続きをお取りください。
●本紙に掲載された製品の色は、印刷の都合上、実際のものとは多少異なることがあります。また、改良のため予告なく形状、仕様を変更することがあります。