

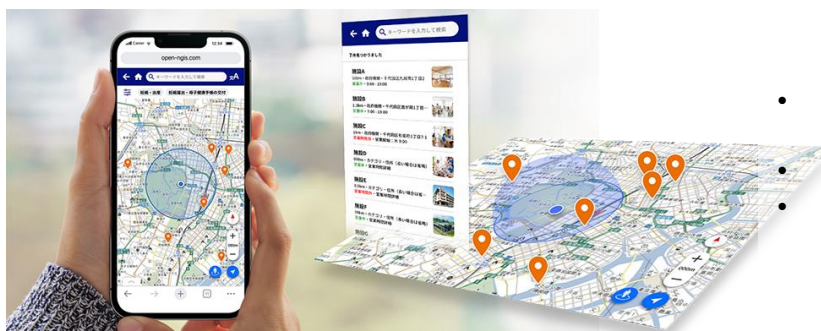
地方公共団体様向け 情報公開マップサービス

GISAp[®] for Cities Community

「住民のためのマップ」をコンセプトに、その街独自の情報を発信することができる地方自治体様向け「住民向け情報発信マップ」サービスです。

サービス概要

住民の生活を支える情報の発信、また住民から情報を収集する仕組みを搭載。特に住民目線で、シチュエーションに応じた情報検索、多様な人や状況に向けたアクセシビリティ、モバイルにも対応したレスポンシブデザインを実現し、その街独自の情報を発信することができるサービスです。



- 住民の日常生活や困りごとに沿った情報検索
- 街の魅力や通知を発信
- 街の不具合や気付きなどをマップから登録

特長

モバイル完全対応

スマートフォンやタブレットにも対応したユーザインタフェースです。

シンプルな操作性

使い慣れた地図アプリのような直感的な操作性と、シチュエーションや生活スタイルに応じた情報の絞り込み機能が特徴です。

編集ツールが付属

システムを運用する自治体担当者向けには、公開データを作成編集するための編集ツールが付属します。

拡張性

都市OSとの連携など、様々な情報を包括的に提供する「情報公開マップ」へ拡張可能。行政や産業との繋がりによる地域の課題解決とスマートシティ実現をサポートします。



ご要望に応じた3つのプラン

プラン	提供サービス	登録コンテンツ	概要	ストレージ
Basic	<ul style="list-style-type: none"> ✓ 公開マップサービス ✓ 公開情報作成ツール ✓ 運用サポート 	<ul style="list-style-type: none"> ⊖ 全国版背景地図 ⊖ 検索データ (住所・目標物) 	サポートデスクを通じて年4回の公開データのメンテナンスが可能。	250GB
Advanced	<ul style="list-style-type: none"> ✓ Basicの全機能 ✓ アップロード機能 	<ul style="list-style-type: none"> ⊖ 全国版背景地図 ⊖ 検索データ (住所・目標物) 	基本機能に加えて、お客様による公開データのアップロード機能を提供。回数無制限で公開データのメンテナンスが可能。	500GB
Enterprise	<ul style="list-style-type: none"> ✓ Advancedの全機能 ✓ 庁内データ連携機能 	<ul style="list-style-type: none"> ⊖ 全国版背景地図 ⊖ 検索データ (住所・目標物) 	お客様環境に合わせて、庁内データを自動的に連携・公開できる仕組みを構築。情報公開の業務負荷を軽減し、タイムリーな住民への情報発信を実現。	1TB

主な機能一覧



レスポンス対応

PCだけでなくタブレットやスマホにも対応した画面構成。



ユニバーサルデザイン

様々な方が利用できるようユニバーサルデザインに対応した画面構成。



多言語対応

日本語以外の言語で表示。
※順次対応予定



カテゴリ検索

情報のカテゴリを選択することで、登録された情報を絞り込み表示。



シチュエーション検索

シチュエーションを選択することで、登録された情報を絞り込み表示。



地図操作

マウスやタッチで直感的に拡大縮小やスクロール、回転といった操作が可能。



ラベル表示

属性情報をラベル表示。



色分け表示

属性情報の値をもとに色分け表示。



現在地表示

デバイス機能を利用して現在地を中心表示。



フリーワード検索 (住所・目標物・属性)

住所や目標物、登録されている情報の一部から地図を検索。



情報表示機能

選択された情報の詳細情報を表示。関連付けられた画像なども表示可能。

オプション機能



レポート機能

住民がメッセージや写真などを位置情報と合わせて投稿できる機能。



3D マップ (搭載予定)

公開されている情報を3D マップで表示する機能。



混雑具合表示 (搭載予定)

人流データをもとに人の混雑状況をヒートマップで表示する機能。



計測機能

距離や面積の計測ツール。



印刷機能

表示地図の印刷画面を表示。図面タイトル編集など。



データエクスポート機能

登録されている情報をShape/Geojson形式で保存。



作図機能

地図上に折れ線やポリゴンといった図形やテキストを描画し、保存する機能。(共有は不可)

NECソリューションイノベータ株式会社 営業統括本部
(Mail: gisadmin@nes.jp.nec.com)

- ・本紙に掲載された社名、商品名は各社の商標または登録商標です。
- ・地図イメージにはジオテクノロジーズ株式会社の地図データを加工・作成したものを使用しています。
- ・本製品の輸出（非居住者への役員提供等を含む）に際しては、外国為替及び外国貿易法等、関連する輸出管理法令等をご確認の上、必要な手続きをお取りください。
- ・ご不明な場合、または輸出許可等申請手続きにあたり資料等が必要な場合には、お買い上げの販売店またはお近くの弊社営業拠点にご相談ください。
- ・本紙に掲載された製品の色は、印刷の都合上、実際のものとは多少異なることがあります。また、改良のため予告なく形状、仕様を変更することがあります。